



まずは誰にもぶつからないように進め

START ⇨

ナ  
ホ  
ス  
リ  
ク  
マ  
カ  
エ  
ユ  
モ  
ヨ  
ラ  
イ  
ル  
ス  
ピ  
イ  
レ  
テ  
ハ  
エ

⇨ GOAL

**: 敵**  
あなた達を害しようとする存在。

**: SP**  
何人たりとも先には進ませない。

**: 仲間**  
まだ状況がつかめてない。

※一度通った道は通ることは何故か出来ません。

タテ 3  
あなたのハートビーム

タテ 20  
配布用紙のマスから同じ場所の文字を読む  
シヨウ

まずは誰にもぶつからないように移動する

START ⇨

ナ  
ホ  
ス  
リ  
ク  
マ  
カ  
エ  
ユ  
モ  
ヨ  
ラ  
イ  
ル  
ス  
ピ  
イ  
レ  
テ  
ハ  
エ

⇨ GOAL

ナカマヨスクエ となるので  
仲間を救うように移動する

START ⇨

ナ  
ホ  
ス  
リ  
ク  
マ  
カ  
エ  
ユ  
モ  
ヨ  
ラ  
イ  
ル  
ス  
ピ  
イ  
レ  
テ  
ハ  
エ

⇨ GOAL

エスピーニマモラレテイルノハ となる  
ので SP に守られている文字を探す

ナ  
ホ  
ス  
リ  
ク  
マ  
カ  
エ  
ユ  
モ  
ヨ  
ラ  
イ  
ル  
ス  
ピ  
イ  
レ  
テ  
ハ  
エ

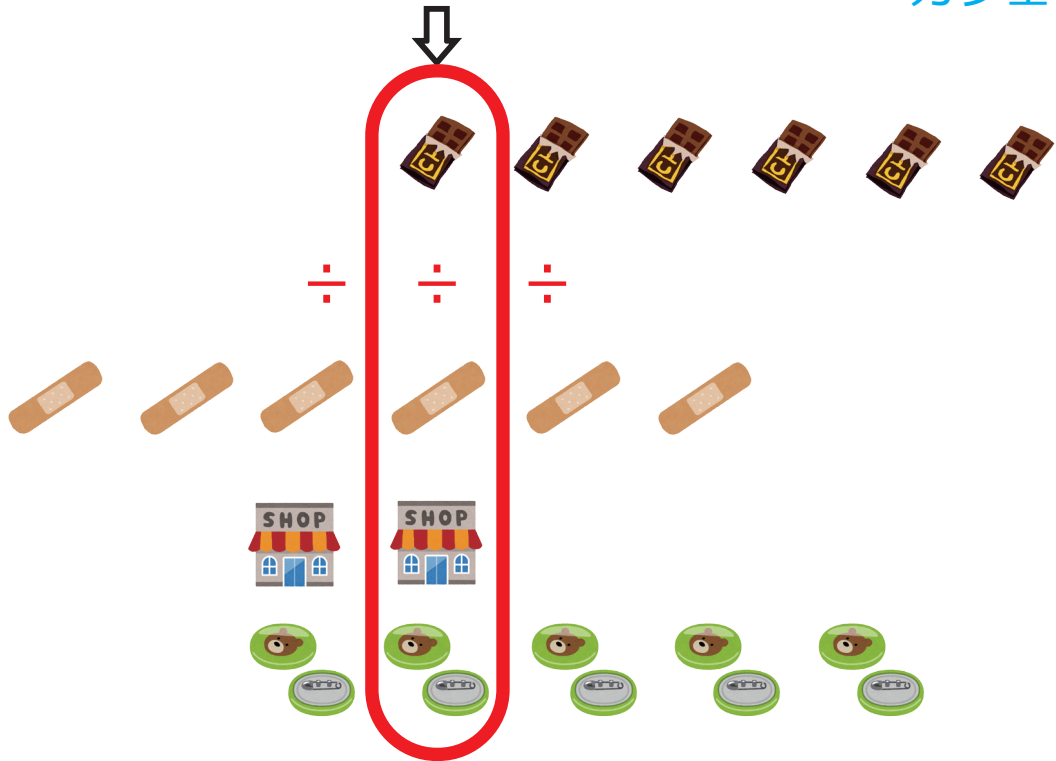
ホリエユイ



ヨコ 11

2016年に下北沢で行なわれたイベント  
ミス・モノクロームの『謎解き○○○』  
カフェ

タテ 23  
クロスワードのマスを見ると  
黒マスなので反対の白



タテ 16  
TSM+UIA II?  
TUSIIMA

エンバン / カバン / ソロバン / バンカー / バンパー  
エン・カ・ソロ・カー・パー  
ヨコ 6  
共通する言葉は? バン

イラストを言葉に変換する。  
÷ は配布用紙で確認する。⇒



チョコレート  
ショウ  
バンソウロウ  
ミセ  
カンバッチ  
チョコウセン

a

ヨコ 7 『Candy Parade』 で見たことないもの

希望

タテ 25 鮭の子供  
イクラ  
タラののいとこ



+ --- =



ん

= sequence



=



=



=



= ?

タテ 7  
火ゾク  
カゾク  
金ゾク  
3日進める  
金属

ヨコ 28



ソラ

イラストを言葉に変換する。

同じマークには同じ言葉が入る。



和 - 差 -

+ --- =



シークワサー



エンス

ん

= sequence

シークエンス



=



シンクウカン



=



ブレスレット



=



レットウカン



=

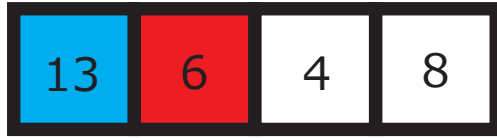
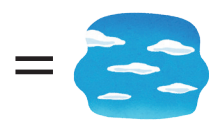
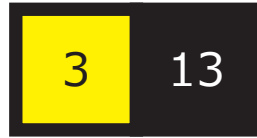
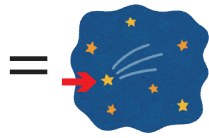
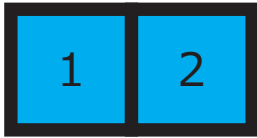
シークレット

d

ヨコ 1



1円 (イチエン)



のとき、



= ?

鏡に映すと

ヨコ 14

BEAM

←鏡

BEAM(ビーム)

タテ 13  
1 | 4 | 5 | 5 | 7 | 5 | 10 | 5  
ミスマンクロームアニメタイトル  
1 | 4 | 5 | 5 | 7 | 5 | 10 | 5  
ミスマンクロームアニメタイトル  
1 | 4 | 5 | 5 | 7 | 5 | 10 | 5  
ミスマンクロームアニメタイトル

タテ 2  
土也下  
横に書くと?  
地下

1 2 3 4 5 6 7 8 9

A	ミ	ボ	パ	ホ	シ	ス	ウ	シ	キ
B	ケ	ー	サ	・	ン	ノ	モ	ズ	ノ
C	ブ	キ	ク	ソ	ロ	イ	レ	キ	ナ
D	ー	ス	ナ	ム	リ	ジ	レ	ユ	ノ
E	イ	キ	レ	テ	ア	ヤ	ウ	イ	ツ
F	ト	!	ラ	ナ	ク	キ	タ	ナ	ノ
G	ー	コ	テ	ウ	デ	サ	ン	ゲ	エ
H	イ	ン	ノ	ガ	セ	ア	イ	タ	ユ
I	マ	ヨ	ノ	ン	オ	ウ	シ	ウ	ヤ

この中から

同じ色の言葉だけを拾うと

- ミスマンクロームノキャラクターゲンアンシヤ
- ポウケンズキナジユウナナサイノセイユウ
- パーソナリティ!テンタマン
- ホシノプレスレットデエガオ
- シキサイキレイアキノコウヨウ

その中から

数字の場所を読む

タンテイブ



ヨコ 21

ミス・モノクロームのお世話係

マナ

クロ／シロ／アカベ－／クマスター／チャトラン  
5匹でかけっこ。3番だったのは？

クロに負けたわー  
まあ最下位じゃなかっただけ  
マシかしらね



クロ

チャトランとアカベ－は  
対照的な順位だねえ

自分の次に  
クロちゃんだったよ



チャトラン



シロ

あまり急ぐと  
頭取れそうになるんだよー



アカベ－

シロクロちゃん達は  
連続の順位ではなかったよ



クマスター

タテ 22  
の生産地は沖繩  
那覇

タテ 5

TUESDAY

火曜日

ヨコ 17 金品を必要以上に惜しむこと。また、その人

ケチ

まず、チャトランの言葉により、チャトラン→クロの順が決まる。

シロの言葉により、チャトラン→クロ→シロの順が決定。

またクマスターの言葉により、チャトラン→クロ→？→シロ→？が確定。

クロの言葉によって、チャトラン→クロ→？→シロ→アカベ－になる。

よって、3位だったのは

クマスター



ヨコ 12



←この状態のこと  
ぞろ目

タテ 18  
T S K  
愛をください  
Iをそれぞれに与える  
チシキ



パズルを完成させ

『1 4 9 7 0 7 9 5 4』

を読め。



5	2	3
7	9	1
4	8	6

余ったもの = 0



タテ 9  
指先の皮膚が  
逆さに剥けること  
サカムケ

ヨコ 15

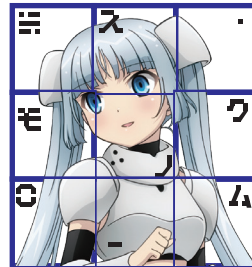
サククス

レックス

X 🎷 6 ...? 🦖 WAX

エックス シックスレックス フックス

パズルを完成させると



マス目の数字と文字を照らし合わせると対応表が出来る。

1	2	3	4	5	6	7	8	9	0
ク	ス	・	ロ	ミ	ム	モ	ー	ノ	ヂ

1 4 9 7 0 7 9 5 4 を文字に変換  
クロナモチモノミロ



クロが配布用紙で持っているものは

私だけの物語

アオ⇨??⇨ サソ ⇨タト

ヨコ 5

アオ⇨??⇨ ーリ⇨ タト

とア段の頭とお尻...となっている カコ

B	B	C
1	2	2



	↑		↑		↑		
	↑		↑		↑		
I	D	I	E	H	H	A	C
1	2	6	1	8	9	6	2
↓		↓		↓		↓	↓
				↓		↓	

ヨコ 28

格納庫 - ヨコ 5 = ???  
カクノウコーカコ = クノウ

タテ 27  
6th シングル  
ミス・モノクローム  
○○ハナ

タテ 4  
SHOP  
SHOP  
ミセ

B	B	C
1	2	2

がケーキ  
なのは、  
盤面の B-1, B-2, C-2  
の文字を拾ったから。

同じように下のをやると  
マスウイタユスキ  
上下に矢印があるので  
その方向に動かしていく

ポーカーフェイス

	1	2	3	4	5	6	7	8	9
A	ミ	ボ	パ	ホ	シ	ス	ウ	シ	キ
B	ケ	ー	サ	・	ン	ノ	モ	ズ	ノ
C	ブ	キ	ク	ソ	ロ	イ	レ	キ	ナ
D	ー	ス	ナ	ム	リ	ジ	レ	ユ	ノ
E	イ	キ	レ	テ	ア	ヤ	ウ	イ	ツ
F	ト	!	ラ	ナ	ク	キ	タ	ナ	ノ
G	ー	コ	テ	ウ	デ	サ	ン	ゲ	エ
H	イ	ン	ノ	ガ	セ	ア	イ	タ	ユ
I	マ	ヨ	ノ	ン	オ	ウ	シ	ウ	ヤ
	ポ	ジ	テ	イ	ブ	カ	ラ	フル	



タテ 8  
みずがめ

はがき → はいしみず ← いしがき

「は」が「き」  
「いし」が「き」  
「みず」が「め」  
になる

ヨコ 10

ヨコ 19

時間

KIKUKO=17  
永遠の17オ  
トシ

		1	2	3		4	
5			6			7	8
		9		10			
		11				12	13
14				15	16		
		17	18			19	20
21	22		23	24		25	
	26	27				28	
				29			

今まで上下左右にあったクロスワードのキーを使用していく。

	1	2	3		4							
5	カ	コ	6	ン		7	キ	セ	8	キ		
	9	サ		10	ジ	カ	ン		キ			
	ウ		11	カ	フ	エ		12	ゾ	13	メ	
14	ビ	ー	ム		15	ル	ツ	ク	16	ス		
		17	ケ	18	チ		シ		19	ト	20	シ
21	マ	ナ		23	シ	シ	マ	イ		25	ヨ	
	26	ハ	27	チ	キ		ク		28	ノ	ウ	
		ル				29	ソ	ラ			リ	

二重マスの文字を  
a から h まで順に拾うと

クロノバシヨヨメ

となる。

クロマスの場所の  
盤面の文字を拾い  
並び替えると

キミトボク





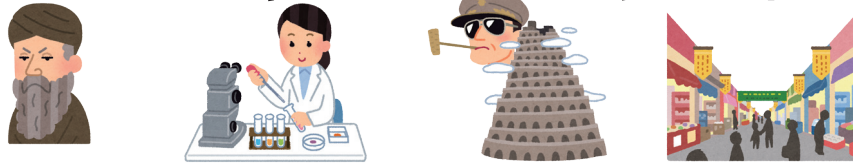
ピ イ カ ジ シ マ ハ リ

タ ナ ガ ユ レ サ ン ヨ

？ ？ ？ ？ ？ ？ ？ ？

ラ モ シ ン ト ネ ガ ゴ

ス ノ ヤ ビ ウ ツ イ ク



まずは、穴の部分を埋めていくと

ピ イ カ ジ シ マ ハ リ

タ ナ ガ ユ レ サ ン ヨ

ゴ カ ク ケ イ ツ カ ウ

ラ モ シ ン ト ネ ガ ゴ

ス ノ ヤ ビ ウ ツ イ ク

となる。

五角形使うとは、

五角形の問題の矢印

矢印の通りに動かしていくと

ピ **イ** カ ジ シ マ ハ リ

タ ナ ガ **ユ** レ **サ** ン ヨ

**ゴ** **カ** **ク** **ケ** **イ** **ツ** **カ** **ウ**

**ラ** モ **シ** ン ト ネ ガ **ゴ**

ス ノ ヤ ビ **ウ** ツ **イ** ク

ライシュウサイゴ



The



13

The の問題の答えは『堀江由衣 (ホリエユイ)』

13 d の問題の様に盤面から文字を拾うと『よ』



← 8 の問題のように言葉に変える



ミス・モノクローム ← 9 の問題で出来た対応表で数字に

1	2	3	4	5	6	7	8	9	0
ク	ス	・	シ	ム	モ	ー	ノ	チ	



5 2 3 7 9 1 4 8 6 ← u の問題と同様に盤面の文字を拾う



シークレット ウタウ

↑ e の問題により、シークレット = ☆ △

キミトボク 私だけの物語

よって、

『堀江由衣、シークレット (キミトボク、私だけの物語) うたうよ』

が最終回答になる。